



CAP SUR UN MONDE PLUS RESPONSABLE

**RAPPORT RSE**

**2025**

# SOMMAIRE

01

## ÉDITO

3

Notre voyage dans le temps  
Notre gouvernance RSE  
Nos parties prenantes  
Notre carte du monde

02

## SENSIBILISER LES FUTURES GÉNÉRATIONS

9

Nécessité d'un tourisme durable  
Conforter les thèmes écoresponsables  
Se connecter au monde

03

## SOCIÉTAL

12

Les transports  
Ancrage territorial

04

## SOCIAL

14

Développement social durable  
Formation et perspective d'avenir  
Le bien-être au travail

05

## ENVIRONNEMENT

17

Diminution de notre impact environnemental  
Numérique responsable  
Bilan carbone



# ÉDITO

“

Chères lectrices, chers lecteurs,

Nous sommes heureux de vous présenter notre rapport RSE, un reflet fidèle de notre engagement envers la transparence et la responsabilité. Ce document illustre non seulement nos pratiques, réalisations et défis, mais aussi notre détermination à contribuer à un monde et à un tourisme plus juste, équitable et durable.

Depuis sa création, Cap Monde s'est affirmée comme une référence de qualité dans le domaine des voyages pour jeunes.

Notre ambition est de proposer des voyages enrichissants, où chaque séjour conjugue rencontres, découvertes, apprentissages, jeux et respect de l'environnement, le tout avec passion.

Nous avons à cœur d'offrir des expériences inoubliables à la jeune génération et serons ravis de faire voyager vos enfants.

Bien à vous,

Notre 1er rapport RSE.

”



**Jean-François MICHEL**  
Président de Cap Monde



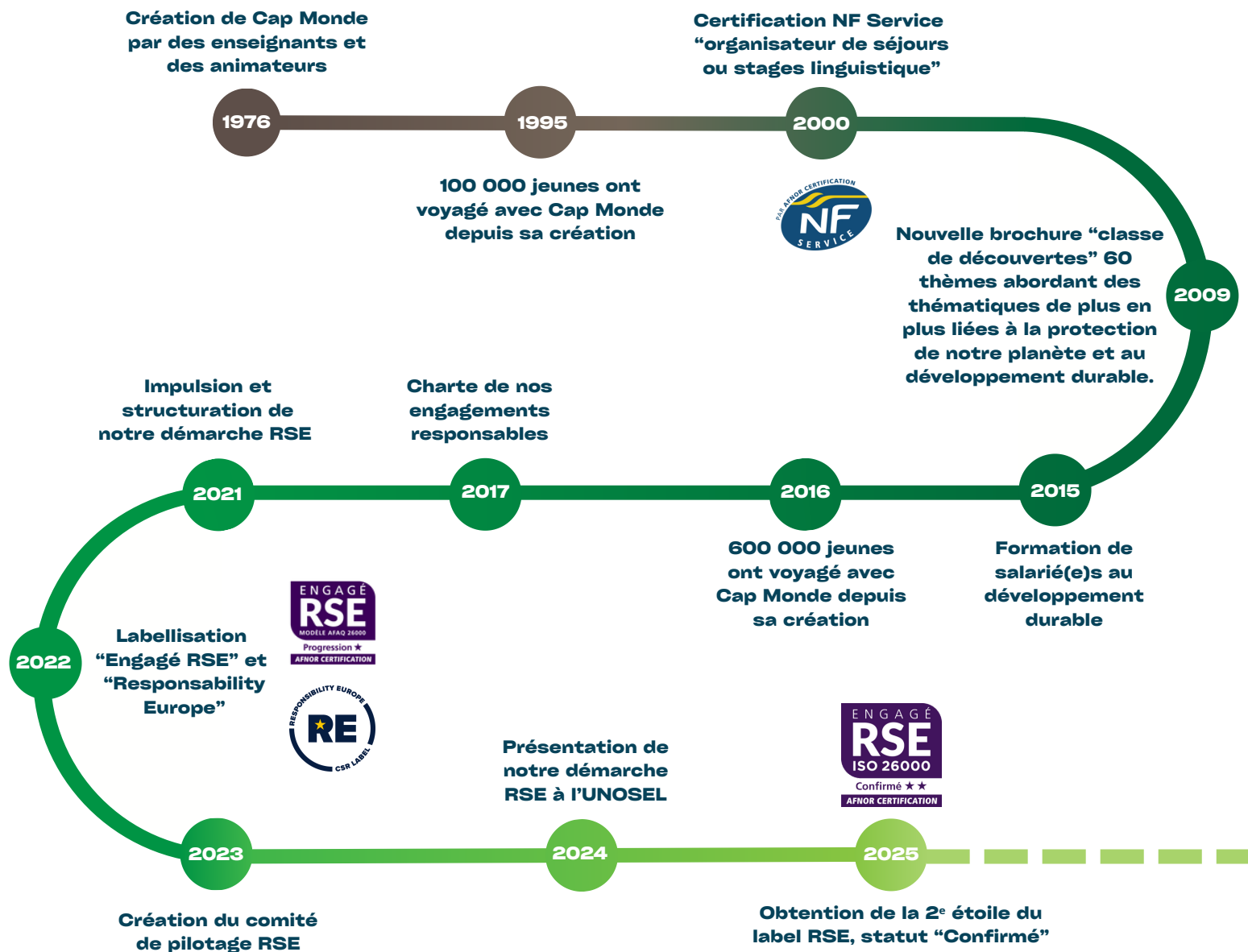
# 01

## VOYAGE DANS LE TEMPS

Depuis sa création, Cap Monde s'est engagé à offrir des expériences enrichissantes et sécurisées à destination des enfants et des adolescents. "Cap Monde", incarne la ferme volonté de donner un sens profond à notre action : offrir des voyages qui ouvrent les horizons et encouragent la découverte du monde.

Au cœur de notre démarche réside une conviction affirmée : la responsabilité envers les jeunes et envers notre planète. Nous nous engageons à agir de manière transparente, authentique dans toutes nos initiatives en matière de Responsabilité Sociétale des Entreprises (RSE).

Notre raison d'être, **CAP SUR UN MONDE PLUS RESPONSABLE**, guide chacune de nos décisions et actions. Nous sommes conscients de l'importance de la crédibilité et de la confiance que nos parties prenantes placent en nous, et c'est pourquoi nous nous engageons à progresser sans cesse dans notre démarche RSE.



## GOVERNANCE RSE

Afin de valider l'importance stratégique des enjeux RSE sur du long terme, un comité RSE a été créé au sein de l'entreprise. Il est constitué de 10 salarié(e)s référent(e)s RSE choisis pour leurs compétences et leur intérêt affirmé pour le développement durable. Ce comité se réunit six fois par an.

Cela représente **20%** de l'effectif total de l'entreprise, réparti au sein de chaque département et service :

Direction	Transports
Classes de découvertes & voyages scolaires	Comptabilité & RH
Séjours de vacances	Informatique & Communication
CSE	



Photo réalisée par Welcome to the Jungle dans nos locaux, Louveciennes, 2024

**Chaque référent(e) RSE porte la dynamique RSE et l'anime auprès de son équipe.**

**Plus largement, tous les salariés de Cap Monde sont associés à la démarche RSE et participent à ce travail de réflexion.**

## **PARTIES PRENANTES**

**Parce que la RSE concerne tout le monde et que l'on progresse davantage ensemble, il est nécessaire d'informer et d'impliquer toutes nos parties prenantes.**

### **Clients :**

Municipalités, collectivités, établissements scolaires, les directeurs d'école et enseignants, parents d'enfants, CSE (Comité Social et Économique) et associations.

**Cap Monde évolue constamment** afin de proposer à nos clients des voyages à la fois en France et à l'étranger. Notre objectif est de prendre en compte les attentes de nos clients afin de concevoir des solutions qui garantissent à la fois la performance, la sécurité et une contribution à un développement durable.

### **Bénéficiaires :**

Les enfants, les adolescents et les jeunes adultes.

Durant l'année 2024, nous avons organisé plus de 900 classes de découvertes, 100 voyages scolaires et 250 séjours de vacances.

### **Encadrants :**

Les directeurs/trices et animateurs/trices de centres de vacances. Les animateurs/trices et coordinateurs/trices de classes de découvertes.

### **Collaborateurs :**

L'ensemble des salariés au sein du siège.

### **Prestataires et Fournisseurs :**

Liés à l'organisation des voyages (Transports, hébergements, prestataires d'activités, intervenants spécialisés, écoles de langue...) / Fournisseurs divers (Matériels, services, logiciels) / Assurances et assistances, intermédiaires financiers.

**Achats responsables :** Dialogue équitable avec nos fournisseurs avec le respect des contrats et des délais de règlement (acomptes et factures) ainsi que des révisions concertées des prix d'achat des prestations. La relation avec nos fournisseurs doit s'inscrire dans la durée. Une composante RSE est dorénavant constamment évoquée lors de nos échanges avec eux.

### **Écosystème :**

En consolidant notre démarche RSE, telle que définie par la norme internationale ISO 26000, nous nous inscrivons dans une dynamique contribuant aux 17 objectifs de développement durable en partageant les valeurs portées par les 10 principes du pacte mondial des Nations Unies.



## **TÉMOIGNAGES**

(Récoltés lors de l'évaluation RSE AFNOR d'avril 2022)

**UNOSEL :** "Le sujet est en pleine évolution. Cap Monde est déjà un adhérent exemplaire, toujours présent, sait échanger entre concurrents sur les bonnes pratiques..."

**EDV :** "Cap Monde est précurseur, et un lanceur d'alerte... Il joue un rôle d'initiateur..."

**OSTRA** (Médecine du travail) : "Cap Monde est une entreprise où je n'ai pas de soucis, à l'écoute de ses salariés."

**IFP School** (Client voyages scolaires) : "Très bien de mettre en place cette démarche, même si cela semble difficile lorsqu'on aborde la question des voyages, notamment en avion..."

**Intervenant nature :** "Co-construction en tant qu'animateur nature des programmes : l'équipe Cap Monde est présente et réactive, de bons conseils... Trouve des solutions quelle que soit l'heure... Donne une véritable autonomie et une véritable confiance aux animateurs."

**Collaborateur :** "Le projet pédagogique est dans nos gènes."



## PARTIES PRENANTES

**Cap Monde a toujours eu à cœur de se positionner en tant que leader, en guidant la profession vers un niveau de qualité toujours plus exigeant. Nous souhaitons également créer une émulation saine en encourageant l'initiation de démarches RSE, tout en respectant une concurrence intégrée et éthique.**

### Compétiteurs :

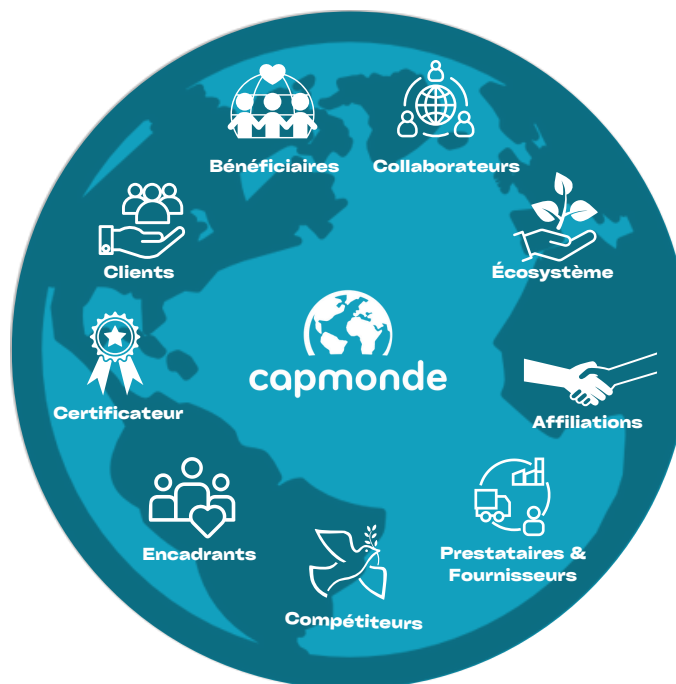
Autres organisateurs de voyages pour jeunes.

### Certificateur :

L'association AFNOR (Association française de normalisation) est un organisme certificateur.

En avril 2022, **Cap Monde franchit une étape clé en devenant la première entreprise du secteur des organisateurs de voyages et séjours pour jeunes à obtenir le label "Engagé RSE" et "Responsability Europe"**. Depuis sa création, Cap Monde a intégré des pratiques en lien avec le développement durable. La labellisation « Engagé RSE » valide nos efforts continus pour gérer de façon responsable les impacts sociaux, environnementaux et économiques de nos activités, tout en renforçant notre engagement à concevoir des voyages plus respectueux de la planète.

Notre projet éducatif, aligné sur nos valeurs, vise à créer des séjours ouverts sur le monde, incarnant notre engagement profond envers la responsabilité sociale et environnementale. **Ce label exigeant motive toutes les équipes de Cap Monde à poursuivre un avenir durable, en inspirant les générations futures à agir pour le bien commun.**



**Cap Monde est également la première entreprise française à obtenir la certification NF Service "Organisateurs de séjours ou stages linguistiques" délivrée dès l'an 2000.** Cette certification, conforme aux normes NF EN 14804 et NF 295, atteste de la performance, de la fiabilité, de la rigueur et du sérieux de nos séjours linguistiques, avec des audits annuels rigoureux couvrant tous les aspects essentiels : information, hébergement, pédagogie, et encadrement. **Elle garantit notre engagement envers la qualité et la satisfaction des participants.**



### Affiliations :

**Les Entreprises du voyage (EDV)** est le syndicat d'employeurs représentatif de notre branche et l'interlocuteur des pouvoirs publics pour l'ensemble des métiers qu'il représente. Notre Président Jean-François MICHEL, en sa qualité d'administrateur, y siège en tant que Président du Conseil des Organisateurs de Voyages de Jeunes des Entreprises du voyage. Il y traite de sujets tels que : la responsabilité sociétale des entreprises et le tourisme responsable ; l'attractivité des métiers du voyage et la formation ; l'évolution du contrat des animateurs ; les usages de l'intelligence artificielle ou la cybersécurité.

**L'association UNOSEL** (L'Union Nationale des Organisations de Séjours Éducatifs, Linguistiques et Formation en langues), nous accompagne avec son label, marque de confiance, d'expertise et d'un haut niveau d'exigence. **Cap Monde encourage l'initiation de la démarche RSE au sein de la profession.**

**La Médiation Tourisme et Voyage (MTV)**, à laquelle nous adhérons, en tant qu'agence du voyage, a pour but de favoriser le règlement amiable, indépendant et impartial des litiges non résolus entre les consommateurs et les fournisseurs de services de voyage ou de loisirs.



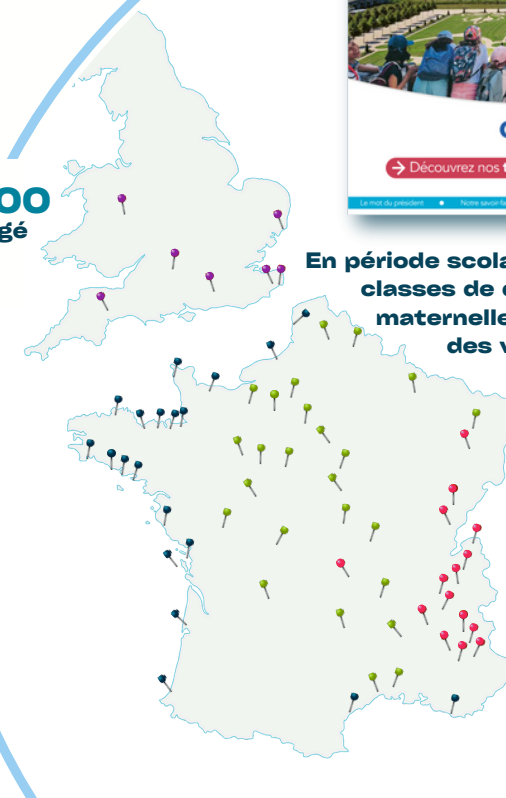
# Un ancrage territorial dans **35** pays et dans 14 régions françaises en 2024

Notre mission est centrée sur les jeunes. Tout au long de l'année, Cap Monde propose une large gamme de voyages en France, en Europe et dans le monde, afin d'offrir des expériences enrichissantes aux enfants et adolescents.



En 2024, ce sont plus de **31 900** jeunes qui ont voyagé avec Cap Monde

Durant les vacances scolaires, nous proposons des séjours linguistiques, des séjours neige et des séjours évasion



En période scolaire, nous proposons des classes de découvertes pour écoles maternelles et primaires, ainsi que des voyages scolaires dédiés aux collèges et lycées





## LES FUTURES GENERATIONS

### Nécessité d'un tourisme durable

Depuis sa création, Cap Monde a toujours développé des thèmes de classes de découvertes orientés vers différents aspects liés à la protection de notre planète. Il nous apparaît essentiel de réfléchir sur nos actions, sur l'évolution de nos voyages et de leurs thématiques ainsi que sur nos engagements d'entreprise responsable dans cette démarche globale de développement durable. Notre choix de faire voyager des enfants nous a toujours fait prendre conscience d'avoir, plus que d'autres acteurs du voyage, une responsabilité supplémentaire liée à cette dimension éducative.



## CONFORTER LES THÈMES ÉCORESPONSABLES DES CLASSES DE DÉCOUVERTES ET DES VOYAGES SCOLAIRES



Photo réalisée lors d'une classe de découvertes en Auvergne, 2024



**Nous concevons des classes de découvertes et des voyages scolaires adaptés aux besoins pédagogiques des enseignants, alliant qualité, apprentissage et sensibilisation aux enjeux durables, avec des thématiques captivantes telles que l'histoire, l'astronomie, l'écologie ou les sciences de la terre, tout en promouvant les écocgestes.**

Nous souhaitons conforter notre approche durable en augmentant le nombre de classes avec une thématique clairement écoresponsable et en augmentant les actions et sensibilisations en lien avec les objectifs de développement durable lors de nos voyages en France et à l'étranger.

C'est l'opportunité d'affirmer de façon concrète que **nous nous engageons à prendre le "cap de voyages responsables"**.

En France, nous élaborons des programmes éducatifs avec des partenaires garants d'une pédagogie active dans le développement durable et adhérents aux réseaux de gestion et de protection de la nature comme FNE, REEB, l'ONF, LPO, CPIE.

### IMPACT ET SATISFACTION

Une enquête est réalisée auprès des enseignants à la suite de leur classe de découvertes. Pour l'année 2024, les enseignants ayant répondu à notre enquête, ont exprimé un taux de satisfaction global de **91,79 %**.

(Notation donnée : Bien ou Très Bien)

## SE CONNECTER AU MONDE DURANT LES SÉJOURS DE VACANCES

### Notre raison sociale, Cap Monde, reflète notre volonté d'ouvrir les jeunes sur le monde.

Notre nom incarne une dimension géographique, pédagogique et humaine, en donnant un sens, une direction et un objectif à notre action. Nous créons des séjours où chaque enfant et adolescent peut découvrir de nouveaux horizons, apprendre à voyager, à communiquer dans une langue étrangère, et à respecter l'autre dans sa différence. Ces expériences visent aussi à éveiller une conscience écocitoyenne.

### Voyager pour grandir, partager pour s'enrichir.

Les séjours de Cap Monde, par leur diversité, permettent de vivre des moments uniques où voyager, rencontrer, découvrir, étudier, et apprendre sont conjugués avec passion. Chaque jeune est encouragé à devenir acteur de son propre voyage, stimulé par un environnement qui nourrit sa curiosité et sa créativité.

### Des séjours pour préparer les citoyens de demain.

Au-delà du plaisir de découvrir de nouveaux pays, nos séjours enseignent l'autonomie, le respect des autres et la richesse de la diversité. Nous offrons à chaque jeune l'opportunité de développer un esprit ouvert, un sens du partage, et un goût pour la découverte, qui feront d'eux les adultes responsables de demain.

Photo réalisée lors du séjour en Afrique du Sud, 2024



**Les voyages éducatifs et culturels sont bien plus engageants et responsabilisants que de simples supports écrits ou vidéos. Ils mobilisent tous les sens des jeunes, rendant l'apprentissage plus vivant et mémorable.**

## IMPACT ET SATISFACTION

Une enquête est réalisée auprès des participants à la suite de chaque séjour. En 2024, le taux de participants qui se disent sensibilisés à la culture locale est de **85 %**.

Le taux de participants qui se disent sensibilisés à l'environnement est de **71 %**. Le taux de participants qui se disent sensibilisés au vivre ensemble est de **92 %**.

Une sensibilisation générale en augmentation de **2 %** par rapport à 2023.

[Pour plus de détails sur nos activités et nos destinations, cliquez sur les brochures \(p. 8\).](#)



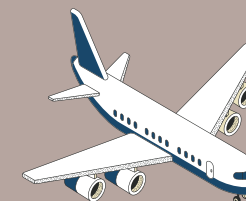
## SOCIÉTAL

## 03

Afin d'avoir un réel impact sur nos sociétés, nous souhaitons embarquer toutes nos parties prenantes. Nous privilégions le choix de partenaires qui partagent nos valeurs de développement durable ou incitons nos partenaires à s'engager également dans cette démarche



## Les transports



**Nos prestataires aériens et ferroviaires sont sensibilisés et engagés, chacun à leur manière, dans des actions de développement durable.**

(Concernant nos prestataires autocaristes, une enquête RSE interne est actuellement en cours.)

En 2022, les transports représentaient 21 % des émissions de gaz à effet de serre dans le monde. (source : Agence internationale de l'énergie)  
Conscients de notre responsabilité, nous considérons qu'il est essentiel de permettre aux jeunes de voyager tout en minimisant les impacts environnementaux liés aux déplacements.

L'objectif étant de trouver un équilibre pérenne entre nos objectifs pédagogiques, nos effets sur l'environnement et les réalités économiques, tout en encourageant activement des pratiques plus durables dans l'industrie du transport.

Depuis 2025, nous intégrons dans nos brochures les taux de CO<sub>2</sub> par passager (source : ADEME) associés aux trajets aller-retour vers les différentes destinations, offrant ainsi à nos clients des alternatives de voyage moins polluantes. Lorsque cela est possible, nous privilégions le train pour les déplacements en Europe.

# ANCRAGE TERRITORIAL

## DES VOYAGES

### LES HÉBERGEMENTS

En France, Cap Monde privilégie des centres et hébergements écoresponsables, engagés dans des actions concrètes en faveur de la gestion des ressources : économies d'énergie, gestion des déchets, préservation de l'eau, circuits courts alimentaires et développement local, tout en contribuant à la préservation du patrimoine et de la biodiversité.

Parmi nos établissements, nombreux sont ceux qui intègrent une démarche RSE en adoptant des pratiques respectueuses de l'environnement et en soutenant l'économie locale. Certains sont également labellisés Écolabel, Station Verte, La Clef Verte, Chouette Nature ou dotés d'autres certifications similaires.

### INTERVENANTS LOCAUX

Nous faisons appel à des intervenants de qualité, capables de transmettre leur expérience et leur savoir-faire. Nous privilégions l'achat de souvenirs et de spécialités locales afin d'aider au développement de l'économie locale.

## DU SIÈGE

Nous nous engageons auprès des communautés locales avec l'UNOSEL et le syndicat des EDV, afin d'encourager la profession à initier des démarches RSE.

Nous sommes mécènes de l'Opéra Royal du Château de Versailles, contribuant ainsi à la préservation et à la valorisation du patrimoine culturel.

Cap Monde a participé à la Course des Lumières, un événement solidaire contre les maladies, avec 21 participants qui ont marché ou trottiné sur les pavés parisiens.

Nous accueillons des élèves de 3ème pour des stages d'observation, leur offrant l'opportunité de découvrir le monde professionnel. De plus, nous collaborons avec l'ESSCA pour intégrer des étudiants de première année en stage au sein de notre organisation, contribuant ainsi à leur formation pratique. Nous recrutons également des alternants, renforçant notre engagement envers la formation et l'accompagnement des jeunes talents.

Nous soutenons également la Fédération des Aveugles de France, contribuant à l'autonomie et à l'insertion active des personnes déficientes visuelles.



La Course  
des  
**LUMIÈRES**

  
**ESSCA**



## SOCIAL

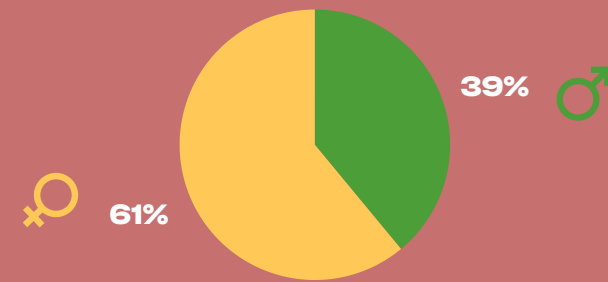
**Développement socialement durable**

Nous sommes conscients que si nous voulons réduire nos effets néfastes et améliorer nos impacts positifs, il faut tout d'abord commencer par s'assurer que le cadre de travail au sein du siège et la culture d'entreprise soient en lien avec notre raison d'être.

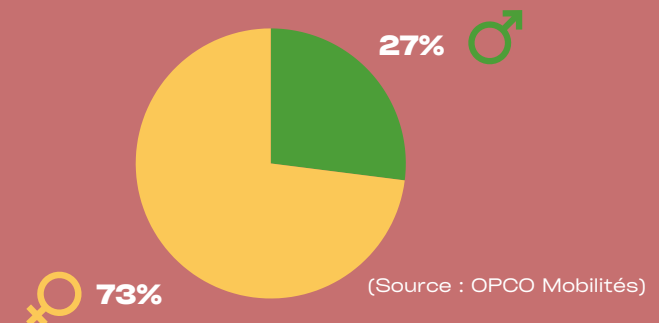
“ CAP SUR UN MONDE PLUS RESPONSABLE “



**Proportion Hommes/Femmes au sein des salariés de Cap Monde (siège)**



**Proportion Hommes/Femmes au sein des salariés dans le secteur en 2022**





## NOS ÉQUIPES ENCADRANTES

**Nos animateurs/trices, coordinateurs/trices, et directeurs/trices, sont en contact direct avec les jeunes, leur rôle est donc très important.**

Nos encadrants sont formés et informés sur les enjeux de la RSE.

Une fois par an est organisé un temps de réflexion avec des encadrants, sur le thème du développement durable. Grâce à leur collaboration, nos chartes de développement durable sont mises à jour régulièrement.

Celles-ci les engagent à respecter les lignes directrices, à promouvoir des comportements écocitoyens, assurant ainsi une sensibilisation continue à la protection de l'environnement et au respect de l'autre.



## FORMATION ET PERSPECTIVES D'AVENIR

Nous écoutons nos équipes encadrantes. Après dialogue, nous avons fait évoluer les contrats des animateurs/trices des classes de découvertes en modifiant la grille salariale à la hausse. Elle est désormais évolutive en fonction de l'ancienneté dans notre entreprise.

Pour nos encadrants, un accompagnement et une prise en charge sont prévus pour leur formation au brevet d'aptitude aux fonctions de directeur (BAFD) ou au brevet de surveillant de baignade.

Cela vise à favoriser la montée en compétences. D'ailleurs, **37 %** des collaborateurs du siège sont issus des équipes d'animation de Cap Monde.

Nos collaborateurs au siège ont bénéficié de 1021 heures de formation en 2024 (Liste non exhaustive) :

- Formation sur la cybersécurité pour l'ensemble de la société.
- Formation sur la sécurité incendie.
- Formation sur l'utilisation du défibrillateur.
- Sensibilisation au harcèlement et aux violences sexistes et sexuelles.
- Formation SSCT: Santé, Sécurité & Conditions de Travail.
- Formation SST: Sauveteur Secouriste du Travail.
- Formation d'introduction à la Santé Mentale.
- Formation sur les fondamentaux du métier d'acheteur et intégration de la RSE dans le processus d'achat.
- Formation aux éco-gestes pour les opérateurs de voyage.
- Formation RSE.

Pour finir, nous privilégions les recrutements en interne pour les postes à pourvoir au siège, en favorisant la promotion et la formation continue pour permettre à nos collaborateurs de monter en compétences.

## LES COLLABORATEURS

**100 %** des collaborateurs du siège présents au moment de son organisation ont participé à la Fresque du Climat, ce qui les a sensibilisés aux enjeux du dérèglement climatique.



De plus notre démarche RSE Cap Monde a un réel sens pour **87,2 %** d'entre nous, a légèrement du sens pour 12,8 % et n'a aucun sens pour **0 %** (enquête RSE interne de 2024)

**Conscients que la RSE est un travail à plein temps et convaincus par le talent de nos alternants**, ils participent au comité RSE où ils ont des responsabilités importantes.

## LE BIEN-ÊTRE AU TRAVAIL



Photo réalisée par Welcome to the Jungle à Louveciennes, 2024

## NOTRE PRIORITÉ

**Le bien-être de nos collaborateurs est au cœur de nos priorités**, car nous sommes convaincus que leur épanouissement est la base d'une performance durable.

De ce fait, nous avons mis en place plusieurs initiatives et accords d'entreprise :

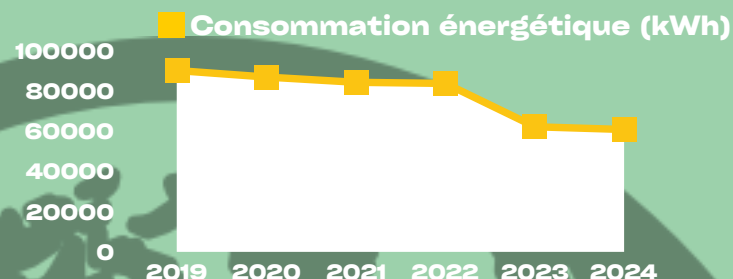
- Consultations personnelles sur les conditions de travail.
- Accord d'intéressement.
- Accord d'entreprise relatif au droit à la déconnexion.
- Accord d'entreprise sur l'aménagement et l'organisation du temps de travail et du télétravail en mode hybride. En 2024, 352 jours ont été télétravaillés. Les employés bénéficient du matériel adéquat fourni par l'entreprise.
- Plan d'épargne salariale (PEE).
- Cartes cadeaux.

### Renforcer la cohésion d'équipe

Nous organisons chaque année des séminaires, plusieurs repas d'entreprise ainsi qu'un repas de Noël. Ces moments privilégiés permettent de tisser des liens solides et de favoriser une ambiance de travail harmonieuse et collaborative.

## Diminution de notre impact environnemental au siège

### Rationalisation de notre consommation d'eau et d'électricité

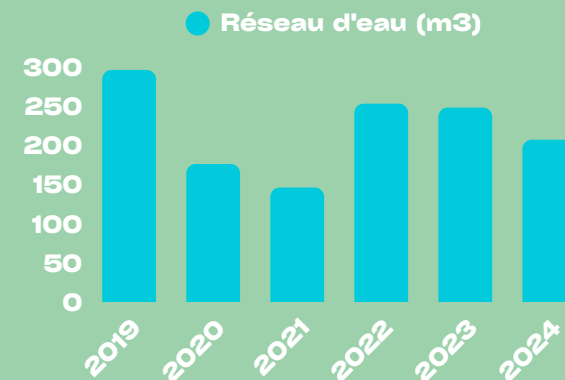


Nous intégrons des pratiques durables dans toutes nos opérations, de la rationalisation de notre consommation d'eau et d'électricité, à la gestion des brochures papier, en passant par la dématérialisation des documents et services, ainsi qu'à la réduction des déchets.

En 2023, dans le cadre de notre **Plan d'économie d'énergie**, une nouvelle gestion responsable de la programmation de la climatisation et du chauffage au siège a été mise en place. Cela a entraîné une baisse de **31%** de notre consommation électrique par rapport à 2019.



**Part d'électricité renouvelable**



Baisse totale de la consommation du réseau d'eau de **30%** par rapport à 2019.

Depuis février 2023, nous avons cessé d'utiliser des bonbonnes d'eau au profit d'une fontaine raccordée au réseau avec filtration.





## ENVIRONNEMENT

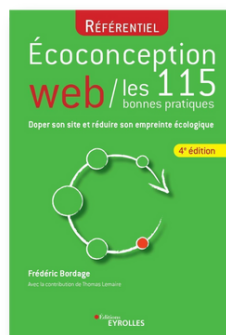
### NUMÉRIQUE RESPONSABLE

Pour minimiser notre impact environnemental, nous privilégions la digitalisation, les visioconférences plutôt que les déplacements, le télétravail, et d'autres pratiques écoresponsables.

Le secteur numérique constitue 4% de l'empreinte carbone en France.

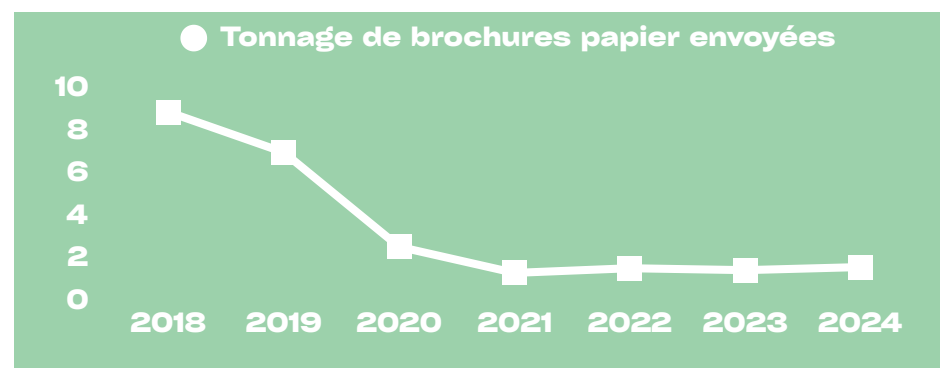
(Source : ADEME et Arcep)

Conscients de l'impact énergétique et des risques sociaux liés à la digitalisation, nous nous engageons à adopter une approche responsable et durable. Nous veillons à recycler nos déchets électroniques, à respecter les normes RGPD, et à adopter des bonnes pratiques pour un numérique plus responsable, telles que l'envoi de courriels uniquement lorsque nécessaire et l'extinction des appareils non utilisés. Par ailleurs, nous nous engageons dans l'écoconception de notre nouveau site web en suivant le référentiel Green IT "écoconception web", visant à réduire son empreinte environnementale tout en améliorant son efficacité et son accessibilité. Site écoconçu à **84%**



### GESTION DURABLE DU PAPIER

Nos bureaux utilisent du papier certifié PEFC pour assurer une gestion durable des forêts. Les brochures, lorsqu'elles sont imprimées, le sont par des imprimeurs labellisés Imprim'Vert.



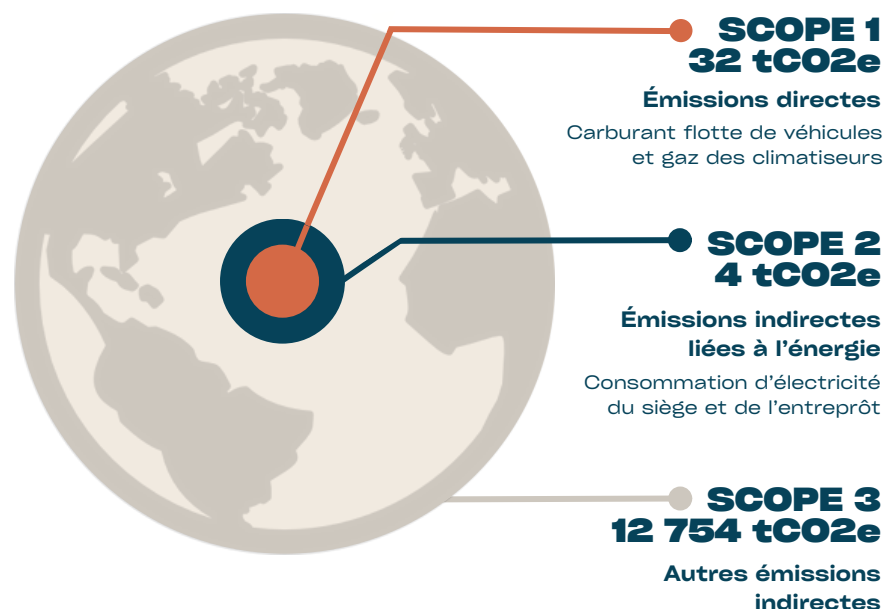
**83 %** de réduction du tonnage de nos brochures papier envoyées par rapport à 2018. En parallèle, nous avons réduit notre consommation de papier d'impression de **42 %**.

### RENOUVELLEMENT DE NOTRE PARC AUTO

Nous avons, depuis plusieurs années, entamé le renouvellement de nos véhicules d'entreprise en faveur de modèles hybrides. Nous sommes passés de 0% de véhicules hybrides en 2018 à **64%** en 2024.

# BILAN CARBONE

**Cap Monde s'engage à baisser ses émissions de CO<sub>2</sub> afin de suivre le scénario proposé par le GIEC visant à limiter l'augmentation des températures à 2 degrés Celsius d'ici 2050.**



BILAN CARBONE RÉALISÉ EN INTERNE  
en s'appuyant sur la méthodologie et les  
données de l'ADEME.



**Focalisation  
des  
ressources**



**Affinement  
progressif**



**Sensibilisation  
de nos clients**

## QU'EN EST-IL DE NOTRE BILAN CARBONE ?

Nous connaissons nos postes d'émissions les plus importants, où des réductions significatives peuvent être réalisées. C'est pourquoi nous avons fait le choix de concentrer nos ressources sur des actions concrètes et efficaces pour réduire nos émissions de carbone, tout en encourageant un dialogue constructif avec nos partenaires. Notre stratégie repose sur l'optimisation de notre mix énergétique, la sensibilisation des clients et des jeunes, la promotion de pratiques de réduction des émissions pour l'ensemble de nos parties prenantes, ainsi que sur le choix de fournisseurs et de prestataires engagés dans une démarche RSE.

Nous affinons progressivement l'empreinte carbone de nos voyages. En effet, la diversité des facteurs impliqués rend la mesure complexe et incertaine, ce qui complique l'obtention de résultats opérationnels précis et significatifs, chaque destination impliquant différents modes de transport, types d'hébergement, distances parcourues et activités. Il est important de noter qu'il sera nécessaire de réaliser deux, trois, voire quatre bilans carbone avant d'obtenir des données fiables et précises couvrant l'ensemble de la chaîne de valeur. Le secteur touristique, en particulier, est confronté à des défis uniques lorsqu'il s'agit de mesurer et d'améliorer son impact environnemental.

L'un de nos obstacles majeurs réside dans le fait que les tendances et préférences des destinations fluctuent considérablement, ce qui rend difficile la comparaison d'années en années de nos empreintes carbone. Le secteur aérien est notre plus gros poste d'émissions avec environ 62 % de nos émissions totales, et représente l'un des plus grands défis en matière de décarbonation. Comme l'explique François Gemenne, spécialiste du climat et rapporteur du GIEC : "Le secteur aérien est probablement le secteur le plus difficile à décarboner, car contrairement à d'autres domaines où des alternatives existent, aucune avancée technologique majeure ne permet encore de franchir un véritable cap."

Bien que des mesures telles que le renouvellement des flottes, l'écopilotage, l'optimisation des opérations au sol et l'utilisation de biocarburants puissent contribuer à réduire les émissions, elles ne suffisent pas à engager l'aviation dans une transition écologique significative. C'est pourquoi nos actions visent à sensibiliser davantage nos clients sur les destinations choisies.

# REMERCIEMENTS

**Merci à tous ceux qui contribuent à un monde plus durable et qui, chaque jour, s'efforcent de perfectionner nos pratiques pour que Cap Monde s'inscrive dans une dynamique de progrès. Ensemble, mettons le**

**CAP SUR UN MONDE PLUS RESPONSABLE**

”

**Cap Monde s'engage à étudier et mettre en pratique des approches plus vertueuses pour aller toujours plus loin dans sa démarche écocitoyenne, pour un avenir durable et responsable**

# A suivre...